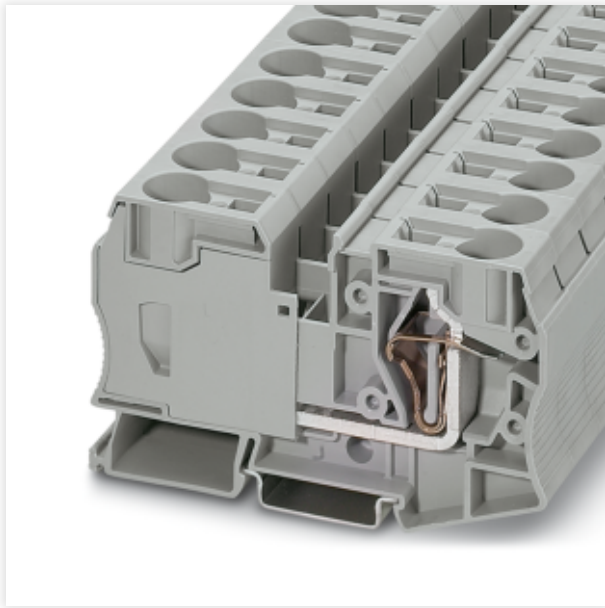


ST 35

Złączka przelotowa



Kod producenta: **3036178**

Opis produktu

Złączka przelotowa, napięcie znamionowe: 1000 V, prąd znamionowy: 125 A, ilość przyłączy: 2, rodzaj przyłącza: zaciski sprężynowe, 1. poziomowe, Przekrój znamionowy: 35 mm², przekrój: 2,5 mm² - 35 mm², rodzaj montażu: NS 35/7,5, NS 35/15, kolor: szary

Dane techniczne

Właściwości produktu

Typ produktu	Złączka przelotowa
Rodzina produktów	ST
Ilość przyłączy	2
Liczba rzędów	1
Potencjały	1
Status utrzymania danych	
Wersja artykułu	14
Właściwości izolacji	
Kategoria przepięciowa	III
Stopień zabrudzenia	3

Parametry elektryczne

Znamionowe napięcie udarowe	8 kV
Maksymalna utrata mocy w warunkach znamionowych	4,06 W

Dane przyłączeniowe

Liczba przyłączy na poziom	2
Przekrój znamionowy	35 mm ²
1. poziomowe	
Długość usuwanej izolacji	25 mm
Sonda wzorcowa	A8
Przyłącze według normy	IEC 60947-7-1
Przekrój przewodu sztywnego	2,5 mm ² ... 35 mm ²
Przekrój przewodu AWG	12 ... 2 (przeliczone według IEC)
Przekrój przewodu, linka	2,5 mm ² ... 35 mm ²
Przekrój przewodu linki [AWG]	12 ... 2 (przeliczone według IEC)
Przekrój przewodu linki (tulejka bez izolacji z tworzywa sztucznego)	2,5 mm ² ... 35 mm ²
Przekrój przewodu linki (tulejka z izolacją z tworzywa sztucznego)	2,5 mm ² ... 35 mm ²
2 przewody o takim samym przekroju z tulejką TWIN z tworzywa sztucznego	2,5 mm ² ... 10 mm ²
Prąd znamionowy	125 A
Maksymalny prąd obciążenia	125 A (przy przekroju poprzecznym przewodu 35 mm ²)
Napięcie znamionowe	1000 V
Wskazówka	Zasilanie ze styku ST 35 na styk ST 16-TWIN z mostkiem redukcyjnym RB-ST 35 jest możliwe tylko w jedną stronę. W przypadku zasilania środkowego nie można zmostkować pokrywy D-ST 16-TWIN mostkiem redukcyjnym.
Przekrój znamionowy	35 mm ²

Dane Ex

Dane znamionowe (ATEX/IECEx)	
Oznaczenie	□ II 2 GD Ex eb IIC Gb
Zakres temperatur stosowania	-60 °C ... 110 °C
Akcesoria ze świadectwem Ex	1206612 SZF 3-1,0X5,5
	3022276 CLIPFIX 35-5
	3022218 CLIPFIX 35
Zestawienie mostków	Mostek / FBS 2-16 / 3005963
Dane mostków	85,5 A / 35 mm ²
Wzrost temperatury Ex	40 K (118,6 A / 35 mm ²)
Napięcie znamionowe	690 V
Dla mostkowania mostkiem	690 V
Znamionowe napięcie izolacji	630 V
Wyjście	(trwale)
Poziom Ex Informacje ogólne	
Prąd znamionowy	107,5 A
Maksymalny prąd obciążenia	107,5 A
Opór przejścia	0,21 mΩ
Dane przyłącza Ex Informacje ogólne	
Przekrój znamionowy	35 mm ²
Przekrój znamionowy AWG	2
Zdolność przyłączeniowa sztywne	2,5 mm ² ... 35 mm ²
Przyłączane przewody AWG	14 ... 2
Zdolność przyłączeniowa giętkie	2,5 mm ² ... 35 mm ²
Przyłączane przewody AWG	14 ... 2

Wymiary

Szerokość	16 mm
Wysokość	100 mm
Głębokość na NS 35/7,5	59 mm
Głębokość na NS 35/15	66,5 mm

Dane materiału

Kolor	szary (RAL 7042)
Klasa palności wg UL 94	V0
Grupa materiału izolacyjnego	I
Materiał izolacyjny	PA
Statyczne zastosowanie materiału izolacyjnego w zimnie	-60 °C
Wskaźnik temperatury izolacji (DIN EN 60216-1 (VDE 0304-21))	125 °C
Względny wskaźnik temperatury izolacji (Elec., UL 746 B)	130 °C
Ochrona przeciwpożarowa pojazdów szynowych (DIN EN 45545-2) R22	HL 1 - HL 3
Ochrona przeciwpożarowa pojazdów szynowych (DIN EN 45545-2) R23	HL 1 - HL 3
Ochrona przeciwpożarowa pojazdów szynowych (DIN EN 45545-2) R24	HL 1 - HL 3
Ochrona przeciwpożarowa pojazdów szynowych (DIN EN 45545-2) R26	HL 1 - HL 3
Pomiar oddawania ciepła metodą kalorymetryczną NFPA 130 (ASTM E 1354)	27,5 MJ/kg
Palność powierzchni NFPA 130 (ASTM E 162)	wynik pozytywny
Gęstość optyczna gazów spalinowych NFPA 130 (ASTM E 662)	wynik pozytywny
Toksyczność gazów spalinowych NFPA 130 (SMP 800C)	wynik pozytywny

Badania elektryczne

Badanie napięciem udarowym	
Napięcie probiercze wartość zadania	9,8 kV
Wynik	Badanie zakończone wynikiem pozytywnym
Badanie nagrzewania	
Wymagane sprawdzenie przyrostów temperatury	Wzrost temp. ≤ 45 K
Wynik	Badanie zakończone wynikiem pozytywnym
Badanie prądem krótkotrwałym wytrzymywanym 35 mm ²	4,2 kA
Wynik	Badanie zakończone wynikiem pozytywnym
Wytrzymałość elektryczna o częstotliwości roboczej	
Napięcie probiercze wartość zadania	2,2 kV
Wynik	Badanie zakończone wynikiem pozytywnym

Parametry mechaniczne

Dane mechaniczne	
Otw. ściana bocz.	nie

Próby mechaniczne

Wytrzymałość mechaniczna	
Wynik	Badanie zakończone wynikiem pozytywnym
Mocowanie na nośniku	
Szyna DIN/Befestigungsaufgabe	NS 35
Obciążenie pomiarowe wartość zadana	10 N
Wynik	Badanie zakończone wynikiem pozytywnym
Próba uszkodzenia i poluzowania przewodu	
Prędkość kątowna	10 U/min
Obroty	135
Przekrój przewodu/waga	2,5 mm ² / 0,7 kg
	35 mm ² / 6,8 kg
Wynik	Badanie zakończone wynikiem pozytywnym

Warunki środowiskowe i żywotność

Starzenie	
Cykle temp.	192
Wynik	Badanie zakończone wynikiem pozytywnym
Próba płomieniem igłowym	
Czas działania	30 s
Wynik	Badanie zakończone wynikiem pozytywnym
Wibracje przypadkowe szerokopasmowe	
Specyfikacja pomiarowa	DIN EN 50155 (VDE 0115-200):2008-03
Zakres	Badanie trwałości kategoria 2, na wózku
Częstotliwość	f1 = 5 Hz do f2 = 250 Hz
Poziom ASD	6,12 (m/s ²) ² /Hz
Przyspieszenie	3,12g
Czas pomiaru na oś	5 h
Kierunki pomiaru	Oś X, Y i Z
Wynik	Badanie zakończone wynikiem pozytywnym
Udary	
Specyfikacja pomiarowa	DIN EN 50155 (VDE 0115-200):2008-03
Rodzaj udaru	Półsinusioda
Przyspieszenie	30g
Czas trwania udaru	18 ms
Liczba uderzeń w każdym kierunku	3
Kierunki pomiaru	Oś X, Y i Z (dod. i uj.)
Wynik	Badanie zakończone wynikiem pozytywnym
Warunki otoczenia	
Temperatura otoczenia (praca)	-60 °C ... 110 °C (Zakres temperatur roboczych, w tym nagrzewanie własne, maks. krótkotrwała temperatura robocza - patrz RTI Elec.)
Temperatura otoczenia (składowanie/transport)	-25 °C ... 60 °C (krótkotrwanie, nie powyżej 24 h, -60 °C do +70 °C)
Temperatura otoczenia (montaż)	-5 °C ... 70 °C
Temperatura otoczenia (aktywacja)	-5 °C ... 70 °C
Dopuszczalna wilgotność powietrza (praca)	20 % ... 90 %
Dopuszczalna wilgotność powietrza (składowanie/transport)	30 % ... 70 %

Normy i przepisy

Przyłącze według normy	IEC 60947-7-1
------------------------	---------------

ST 35

Złączka przelotowa



Montaż

Sposób montażu	NS 35/7,5
	NS 35/15